

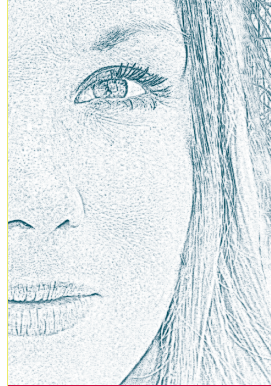
Herzlichen Dank an unsere
KooperationspartnerInnen

SPITZENFRAUEN

Frauen in Führungspositionen



EMD



Frauen Wirtschafts Tage

13.–15. Oktober 2016

Interkulturelle Berufswege Von der Schülerin zur Spitzenfrau & Fünfjähriges Bestehen der Stabsstelle Gleichstellung und soziale Vielfalt

Universität Mannheim
Schloss
Fuchs-Petrolub Festsaal (O 138)
13. Oktober, 12:00 Uhr

www.frauenwirtschaftstage.de



Baden-Württemberg

MINISTERIUM FÜR WIRTSCHAFT, ARBEIT UND WOHNUNGSBAU

BPW Mannheim-Ludwigshafen
Business and Professional Women – Germany
Club Mannheim-Ludwigshafen e.V.



Gemeinsam engagiert in der



Metropolregion
Rhein-Neckar

ABSOLVENTUM
UNI-MANNHEIM

Deutscher
Juristinnenbund



Gründerinnenzentrum
gig7



MIGRANTINNEN
gründen

ifm MANNHEIM
institut für mittelstandsforschung



mannheimer zentrum
für europäische sozialforschung

Für weitere Informationen:
web: sgsv.uni-mannheim.de
tel: 0621/181-2531
mail: gleichstellung@uni-mannheim.de

Sehr geehrte Damen und Herren,

liebe Kooperationspartnerinnen und Kooperationspartner,

am 13. Oktober 2016 beteiligt sich die Universität Mannheim zum vierten Mal an den stattfindenden „Frauenwirtschaftstagen“, ausgerufen durch das Ministerium für Wirtschaft, Arbeit und Wohnungsbau. Gemäß dem landesweiten Motto „Migrantinnen in Baden-Württemberg“ trägt die diesjährige Veranstaltung den Titel: „Interkulturelle Berufswege - von der Schülerin zur Spitzenfrau“.

2016 jährt sich zudem das Bestehen der Stabsstelle Gleichstellung und soziale Vielfalt auf fünf Jahre. Dies möchte ich gerne zum Anlass nehmen, neben Vorträgen zum Themenschwerpunkt auch unsere Kooperation und gemeinsames Wirken in den letzten fünf Jahren zu feiern und im anregenden Austausch den Faden für Künftiges aufzunehmen.

Ich freue mich darauf, Sie bei der Veranstaltung persönlich zu begrüßen.

Herzlich

Alexandra Raquet

Leitung Stabsstelle

Gleichstellung und soziale Vielfalt

Programm

- 12:00 Uhr Ankommen mit Mittagssnack
- 12:15 Uhr Grußwort von Prof. Rosemarie Tracy,
Prorektorin für Forschung, Chancengleichheit und wissenschaftlichen Nachwuchs
- 12:30 Uhr Gleichstellungsorientierte Organisations-/
und Personalentwicklung
Alexandra Raquet, Leitung Stabsstelle
- 12:50 Uhr Geschlechtsspezifische Berufsaspirationen
von Schülerinnen mit Migrationshintergrund
in Deutschland
Prof. Irena Kogan, MZES
- 13:20 Uhr Migrantinnen im Gründungsprozess -
Einblicke in Forschung und Praxis
Nora Block, ifm
Cristina Conesa Carbonell (Mentee)
Morgane Turbé (Mentee)
- 13:50 Uhr Podiumsdiskussion
Yeliz Kavak-Küstner, pfenning logistics group
Marieke Volkert, BAMF
Cristina Conesa Carbonell, C3 Relocation
Cawa Younosi, SAP
- 14:20 Uhr Infostände der Kooperationspartnerinnen
Testimonials
Get together mit Kaffee und Kuchen

Moderation: Sevda Can Arslan



UNIVERSITÄT
MANNHEIM